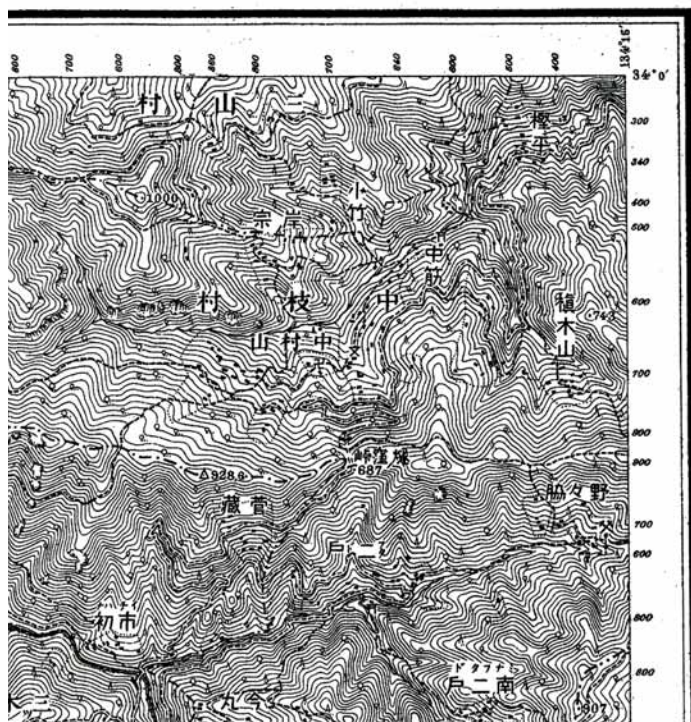


# 次号

# 予告

Pick Up

日本の廃道 第191号 2022年6月15日発行 The ORJ Desk  
写真・文章の著作権は表記のない限り各記事の著者に帰属します  
乱丁・落丁はお取り替えます



五万分一地形圖剣山十三號(共十二面)

明治30年代に郡道として開設され、  
郵便配達夫が2、3度通っただけで潰え  
そのまま廃道になったという悲運の隧道と  
道を訪ねる。

## 剣山街道と燧ヶ窪隧道 前編