

アーゾ!!!



👧 はい！ やってきました！ 久しぶりの澱川橋梁！
👧 ……提供シテモラッタ写真デ、ソレハナインジャナイ……
👧 これでいいのよ！ 勢いが必要なのよ！
👧 ハイハイ……

※写真ハスバテ
ゆうさん提供デス

16年5月
6回
エポキシ樹脂塗り止め塗料 1回
エポキシ樹脂塗料 下塗 1回
エポキシ樹脂塗料 増塗 2回
ウレタン樹脂塗料 中塗 1回
ウレタン樹脂塗料 上塗 1回
大同エンジニアリング株式会社
日本塗料株式会社



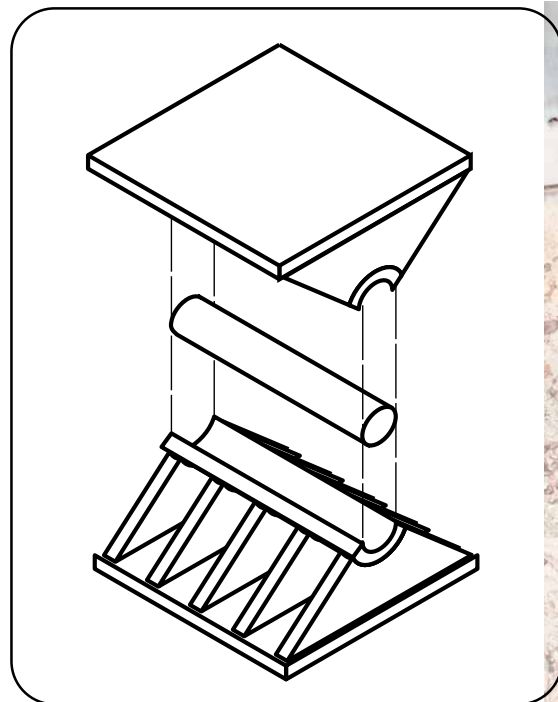
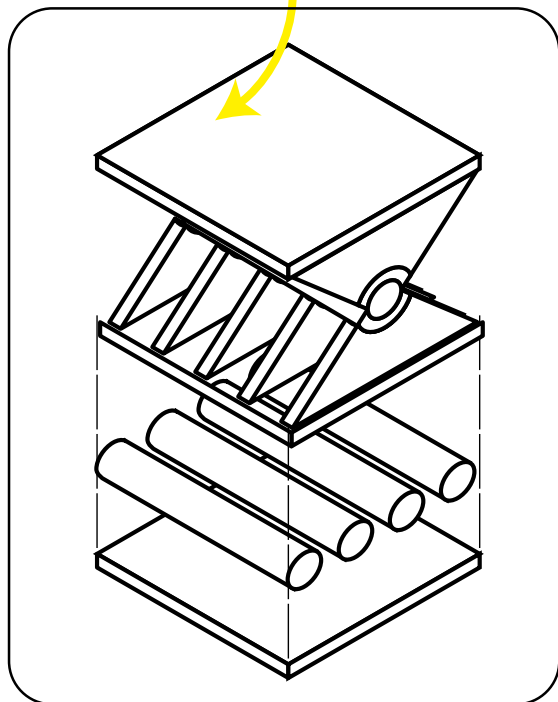
さっそくですが、これがトラスを支えている支承です！ 右岸側(伏見側)の固定支承よ！ 橋の死過重は1810トンって記録にあるから、単純計算すると、これ一個で452.5トンもの重さを支えていることになるわけね…(ゴクリ



受付サン何人分ダロウ？



何で私で換算しようとするのよ！



- 👤 ちなみにこの支承、分解すると右の図のようになります。直径5インチの鋼棒を挟んであって、ここで「ちょうつがい」の機能をしてるわけよ。
- 👤 テ、右岸ノハ橋台ニ固定サレタ固定支承デス。左岸ノハ(キット)揺動支承。橋台ト支承トノ間ニ同ジヨウナ鋼棒ガ挟ンデアッテ、コレガ「ローラー」ノ役割ヲ果たシテ、前後ニモ動キマス。
- 👤 寒暖で橋が縮んだり伸びたりするから、その伸び縮みを吸収するしくみのよ〜。