

# Readers' Voice

このコーナーでは  
前号のアンケートや  
投書箱に寄せられた声を紹介していきます

## ○ RJ第77号（2012年9月発行）アンケート結果

### Q1 プチ濃！廃道あるき

#### 第四回 立木の高橋隧道（武陵洞）（by ヨッキレン）

5 おもしろかった・役に立った	17
4 ↑	4
3 ふつう	0
2 ↓	0
1 つまらなかった・役に立たなかった	0
平均点	4.9

<みなさんのコメント>

暑い暑いと言っていたら、10月に入って急に涼しくなりましたね。編集部事務局周辺も着実に秋が訪れつつあります。朝晩はネグリジェだけじゃ過ごせないくらいに肌寒くなってきましたのよオホホ。皆様も風邪など召されませぬようくれぐれもご注意くださいませハックシュン！（受）

※アンケートは15日PM2:00時点の結果です。

事前調査も現地の様子も後レポも、読み物としてもドキュメンタリーとしても良いです。歴史というものがどう積み重なって行くのかもよく分かるレポでした。捨て置かれるのはもったいない、かと言って陽の目を浴びるのももったいない物件ですね。そういった運命に侘び寂びを感じる私は、言葉の意味を知らな過ぎているだけなのでしょう。人はいつまでも若くはられない。それに伴って、こういうレポが増えることを楽しみにしています。（おこぜ）

[編] 明治と現在の比較を写真で行える貴重な機会を活かされたというご評価のようで、嬉しいです。（ヨ）

理想家がめざした理想郷が、なんらかの形で挫折し、半ば打ち捨てられた土地に、貯水池や隧道が往時とあまり変わらない姿で残っているのは、やはり物悲しい感じがします。

[編] 現状を見ると寂しさを感じますが、理想家の生涯の中では全てが輝いていたと思われ、そういう意味では不幸ではなかったらと思います。(ヨ)

**一枚の写真から、当時の関係者の心意気が感じられて素晴らしいです。**

[編] 写真を見た瞬間から、これはちゃんとしたレポートにしたいと強く思っていました！(ヨ)

**夢のある話は好きですね～。結果として家は望まれない未来(状況)になったのかもしれませんが、少なくとも隧道建設時の夢は、確かにそこにあったはずですから。**

[編] 隧道はちゃんと時宜を得て活躍したと思いますし、お見事だったと思います。(ヨ)

内容がよくまとまっていて、良質の「伝記」を読んでいるようでした。  
なごみました。

[編] ありがとうございます。癒し系廃道レポートになれましたでしょうか？(ヨ)

**人々のために奮闘した高橋翁には、敬意を表します。**

[編] 少し街角をさまよえば「〇〇翁顕彰碑」のようなものをよく見ます。これは道路に限ったことでなく、我々が平和に暮らしている土台を作ったのは、思慮深い先人たちに他ならなかったんだなと感じます。この隧道は「高橋翁顕彰隧道」のようなものですね。(ヨ)

Q2 久留米街道 ～明治の開拓道路～（福島県郡山市）  
(by TUKA)

5 おもしろかった・役に立った	4
4 ↑	2
3 ふつう	1
2 ↓	0
1 つまらなかった・役に立たなかった	0
平均点	4.5

<みなさんのコメント>

1878年に1ヶ月足らずでできた道が現在でもちゃんと道であるということは感慨深いものがありますね。もちろん必要だからこそ残され、日々メンテナンスされてきたわけで。何もなかった原野に水を引き田畑になり、それが市街地の拡大により住宅、商店になるというのはまちの拡大の歴史でもある気がします。

ところで、本文中にA～G地点の見出しで説明がされていますが、A～G地点を示した地図がないような気がします。そのような地図のページが抜けているか、P.82の地図にA～G地点を入れ忘れていないのでしょうか。

[編] 幅員や旧橋の様子から想像するに、クルマ社会には対応できてなかったように見えますが、それでも「伝説」とならず現存してるところに歴史的な意味を感じます。(つ)

Q3 旧橋紀行 (45)

奈良県・県道53号高野天川線のコンクリート暗渠群  
(by nagajis)

5 おもしろかった・役に立った	4
4 ↑	1
3 ふつう	1
2 ↓	0
1 つまらなかった・役に立たなかった	0
平均点	4.5

<みなさんのコメント>

よく気づかれましたね。さすがです。

同じような暗渠は、別な地区にはないのですかね。ここでうまくいったら、同じことを繰り返したりしませんかね。

[編] 仰る通りです。あれ以来できるだけ気にかけるようにしていますが、同じものには遭遇していませんね。残念。(な)

面白いですね。熟練の職人さんが各現場で経験則のみで作成した観は確かにありますが、建築許可を得るには設計図も必要でしょうし.....。

ほんとにユニークな暗渠ですね。  
行ってみたいくなりました。

[編] 残されたモノからいろいろ想像するのは楽しいですね。みなさんの暮らしのそばにもこんなものがあるかもですよ！(な)

#### Q4 勝手に奈良県近代化遺産総合調査月報 2012.9.

5 おもしろかった・役に立った	4
4 ↑	1
3 ふつう	0
2 ↓	0
1 つまらなかった・役に立たなかった	0
平均点	4.8

#### みなさんのコメント

今回もお疲れ様です。調査内容や文章からですとなかなか  
かにスーツ姿のキュレーター（学芸員）っぽさも増して  
きましたが、実働時はいつものニッカボッカじゃないと  
捌けませんよね（笑）。いいギャップだと思います。

[編] 首から提げてるものがなければ、ただのフーテンです……。

この間は帰りの電車で思いっきり臭がられました（泣）（な）

[編] 着替えぐらい持ってたらどうですか……（受）

[編] いや…持ってってただけど、着替えるタイミングがなくっ  
て……（な）

#### Q5 Readers' Voice

5 おもしろかった・役に立った	3
4 ↑	0
3 ふつう	0
2 ↓	0
1 つまらなかった・役に立たなかった	0
平均点	5

#### みなさんのコメント

いや～、立体視画像を作ってくださったんですね。笑い  
ました。やっぱり、「それがどうした」感は否めなかった  
ですね。

「山行が」を見ながら、国土地理院の立体視地図を見る  
のがとても楽しかったのです。国土地理院、あのサービ  
スをやめてしまいましたから、寂しい思いをしておりま  
した。

余裕のある時でいいですから、今度は廃道の写真か地形  
図を立体視できるようにしてくれると、たいへんうれし  
いのですが……。

[編] 遊んでくれて本望です、と偏臭長が申ししておりました。（受）

[編] pdfを複製して、二つ並べてみてはいかがでしょう。拡大率の  
ところをクリックして数値を入力すると細かく設定できま  
すよ（古いReaderだけかな？）（な）



## Q6 総合評価

5 おもしろかった・役に立った	2
4 ↑	0
3 ふつう	0
2 ↓	0
1 つまらなかった・役に立たなかった	0
平均点	5

## Q7 今号で印象に残った記事を教えてください（いくつでも選択可）。

プチ濃！廃道あるき	1
久留米街道	2
旧橋紀行	2
月報.	1
Readers' Voice	1
REAR TYRE	1
その他	0

## Q8 ご意見承ります。

### みなさんのコメント

ヨッキレンさんの記事に対して。山いがならまだしも、当誌で上下編に分割するのは不誠実さを感じる。結局1ネタで800円を払わなければならないのだから。

当初はそういうこともなく欠かさず購入していたが、上下編に分割された号は購読しないようになった。二兎追うものはなんとやらだ。改善を求む。

[編] ご意見ありがとうございます。私の記事を読みたいと感じていただける事に、まず感謝します。そのうえで、各号完結にして欲しいというご意見だと思いますが、それは不可能なことではありません。例えば前後編が必要なレポートであれば、1ヶ月お休みして次の号に前後編をまとめて掲載すれば良いことになります。そうして欲しいという読者が大半なのであれば検討をしたいですが、ORJが無料でないことから明らかなように、我々編集部員の収入の途としてもORJは存在しています。よって、もしも私がお休みした号の売り上げが大幅に減少するようなことが起きれば、それも嬉しいことではないのです。そうならないように一人でも多くの寄稿者に参入していただき、私がいなくてもORJが十分盛り上がるようになって欲しいです。今号でもたまたま私がお休みしたために、nagajisさんとTUKAさんには余計な苦勞をお掛けしてしまいました。(3)

[編] さてさて、私からもお詫びがあります。(受付)

[編] アリマス！（ジスオ）

[編] 第75号の私の記事で、明治神宮のアスファルト舗装を紹介したのですが、(受)

[編] ソノ中デ、

をお聞かせください。

ハ、下記フォームからお送りいただくご意見、お待ちしております！

：か？

ふつう	おもしろい・役に立つ→
3	4 5

日本の廃道」公式サイトや本誌で公開する場合  
ない場合は「公開不可」にチェックを。）

発行まで保留

[この記事の表紙へ](#) [目次へ戻る](#)

一ト ④明治神宮外苑のアスファルト舗装

④ 「トイウワケデ、全部デ6枚ノ絵葉書ト、紙切れノ添工書キガ一枚見ツカッタノデシタ」

④ 「封筒が出てこなかったのは残念ね。でも、こういうタイプの工事記念の絵葉書は初めてだわ。土木学会附属図書館のサイトにも載ってないし。でかした！ ジスオちゃん」

④ 「テヘペロ☆」

④ 「……あと気になるのは、このアスファルト舗装がまだ残ってるってことね。いつか見てみたいものだわ〜」

④ 「東京ニオ住マイノアナタ！ ゼヒ写真ヲ撮ツテ送ツテクダサイ！」

④ 「お待ちしていますー！」

〈おしまい〉

[編] マンモスウレピー！（ジ）

[編] でも……前回あんまりバタバタしていたものだから…… (受)

[編] 掲載スルノ、スツカリ忘レテマシタ！ テヘペロ☆ (ジ)

[編] こら、ちゃんと謝りなさい！ だいたいあなたがいけないんですよ。忘れちゃうなんて。載せますって返事しちゃったのに。(受)

[編] ゴメンナサイ…… (シヨボン) (ジ)

[編] というわけで、今回改めて紹介させていただきます。今年の夏頃の写真ということになります。(受)

[編] 写真ノ下ノ説明ハ、kiyokimiサンノコメントダヨ！（ジ）

[編] 竣工から約100年経ったアスファルトは、はたしてどんなふうになっているのでしょうか！ ではではどうぞ！（受）

[編] ドゾー！！！（ジ）

ツテ書イタラ、(ジ)

[編] さっそくkiyokimiさんが写真を送って下さいました！（受）



絵画館前の広場。広場のほとんどが当時の舗装です。


👩 Oh!これがあの舗装なのね!


👧 ヒビダラケ……受付サンノ肌ミ





西側から当時の舗装の全景。

 こうやって見るととっても広い道ねー。

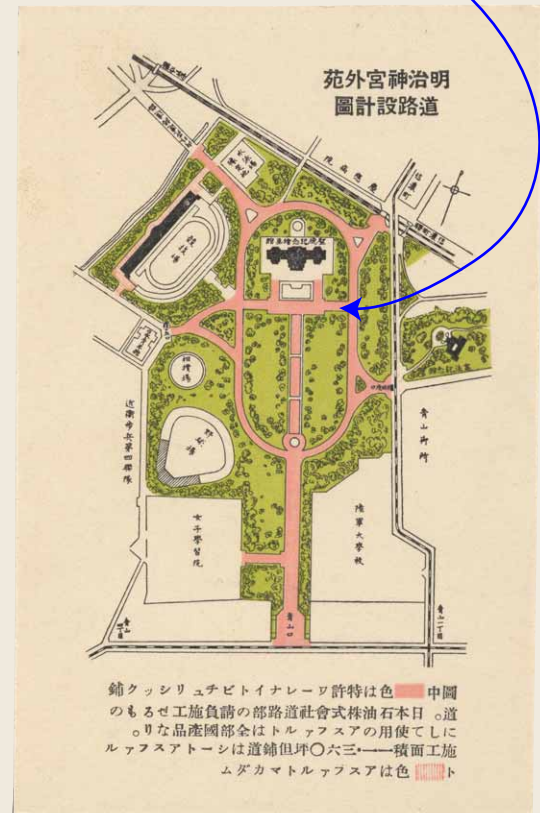
 ホ…ホントデスネ……



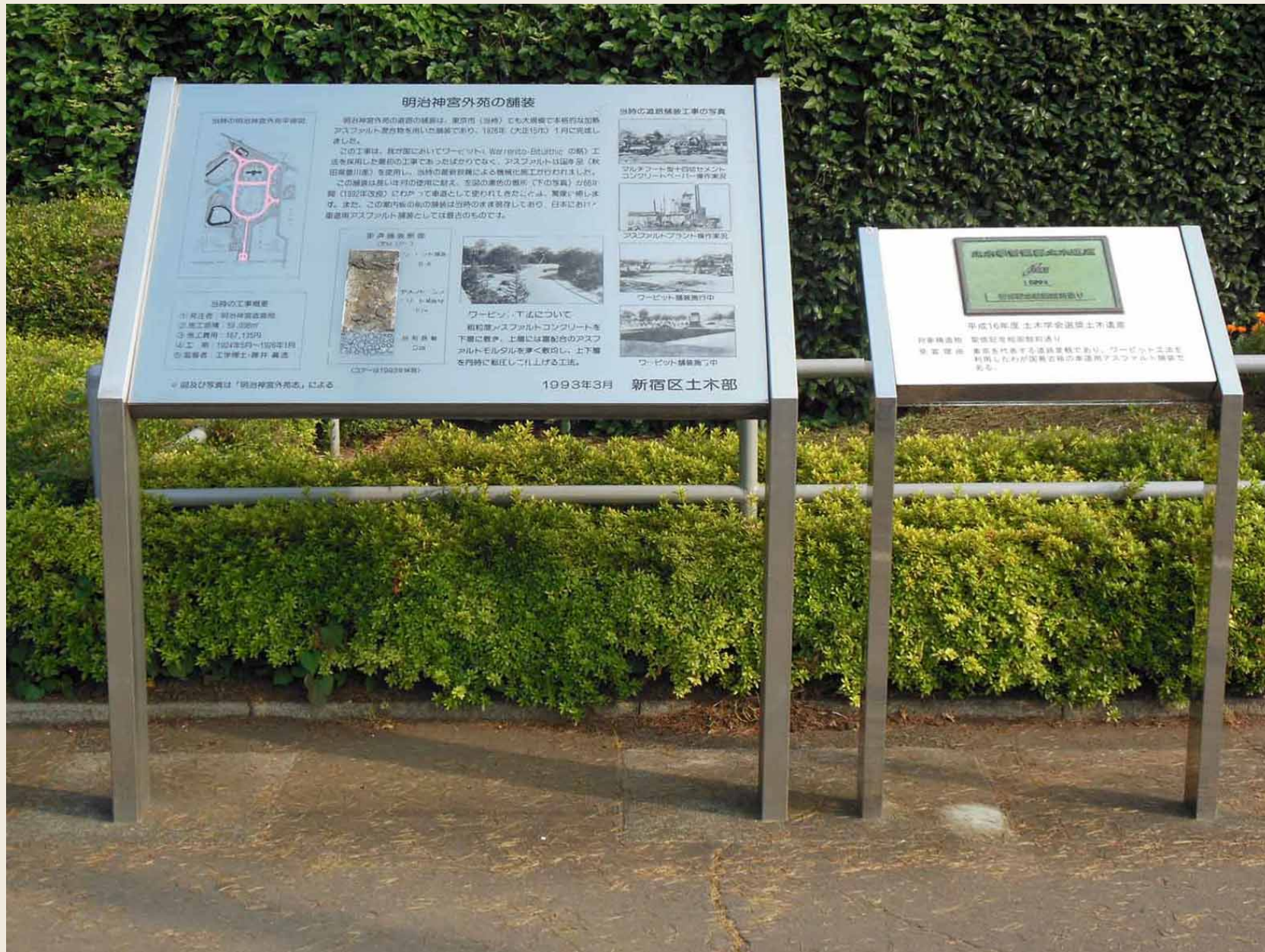


東側の駐車場入出路部分のみ直されています。

- なるほど、ちゃんと補修もされてるのね。
- アスファルトハ磨耗スルモンネエ。
- 絵葉書だと、このへんかしら？







新宿区設置の案内板と土木学会選奨土木遺産のプレート



そっか！ 選奨土木遺産にもなってたんだっけ！



価値ノアルモノハ、チャント評価サレルンダヨ、ウンウン。





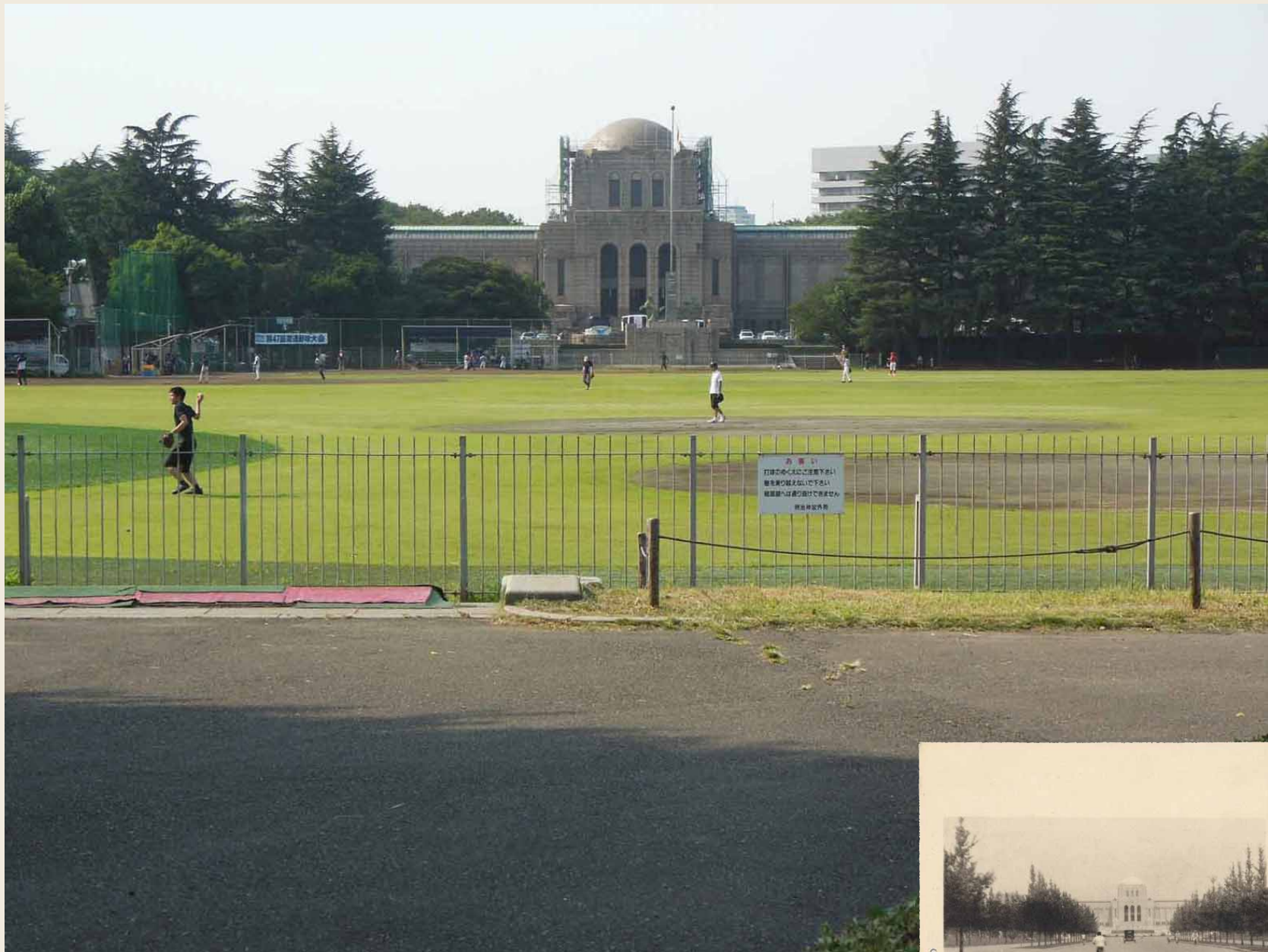
案内板で青く塗られている場所の現状。単なる普通の道路です。



👤 絵葉書の青丸印のここね。

👤 コノヘンモ当時舗装サレタ箇所ダネ。車ガタクサン通ルカラ作り直サレタンダロウネ。





9ページの写真の現状。道路と舗装はなくなり草野球場になってます。

あらほんと！ すっかり変わっちゃってるわね！

へへへへ！





むねな館書翰念紀徳聖らか上道舗たつ上来出 (六)





外苑に住むわるにゃん

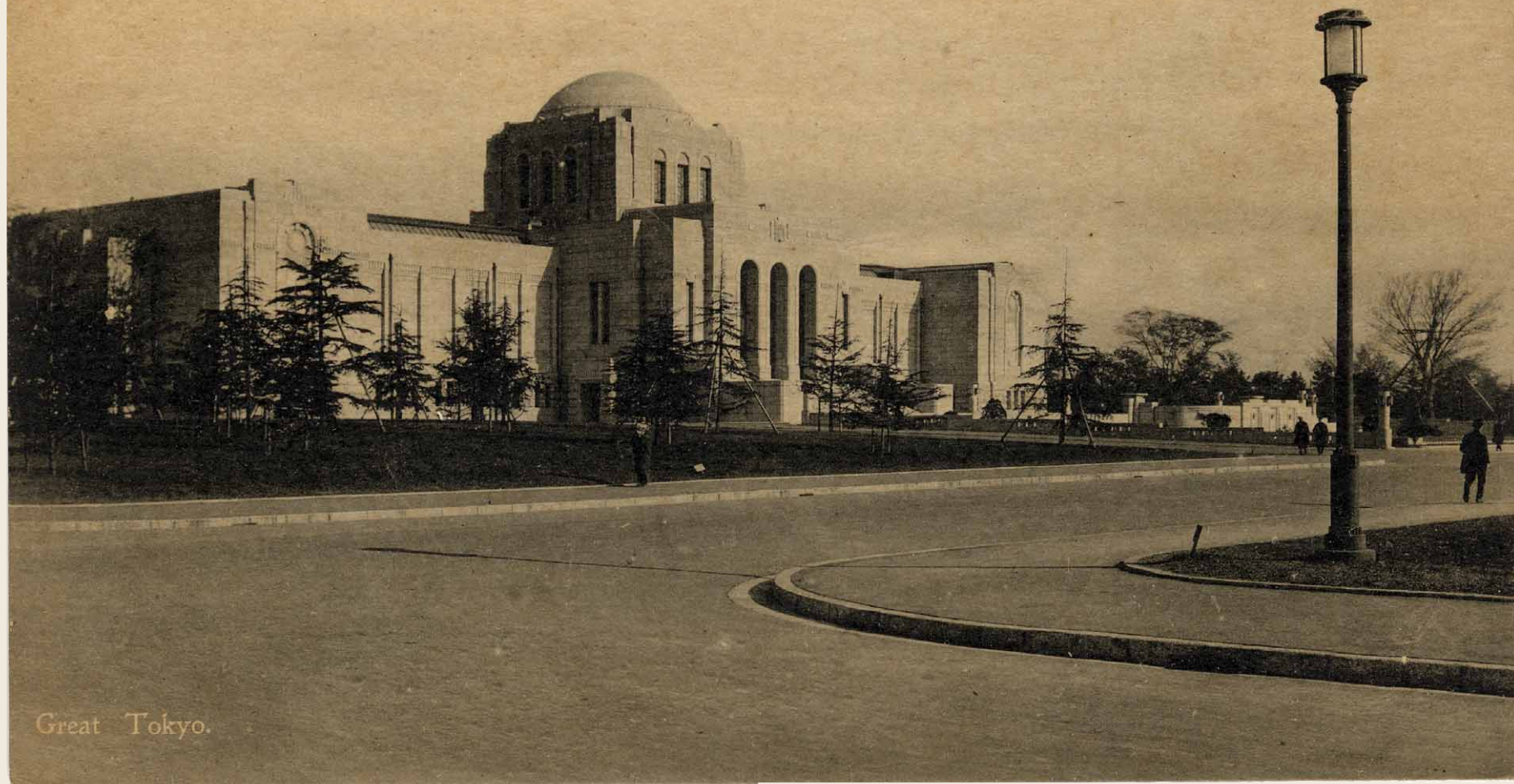
 わるにゃ〜ん！！

 又コー！ 又コー!!!



THE GALLERY IN THE OUTER GARDEN OF MEIJI  
SHRINE, THE MODEL BUILDING OF THIS SORT, TOKYO.

館畫繪苑外宮神治明、築建的型典（京東大）



👤 おまけで一枚。これが戦前の絵画館と、外苑道路です。

👤 ムカシハコンナニミトオシガキイタンダネー。

👤 最後になっちゃったけど、kiyokimiさん、お写真ありがとうございました！



# Readers' Voice

この記事の感想をお聞かせください。

公式サイトアンケート のほか、下記フォームからお送りいただくこともできます。みなさまのご意見、お待ちしております！

## 1. この記事はいかがでしたか？

←つまらない・役に立たない    ふつう    おもしろい・役に立つ→

1                                  2                                  3                                  4                                  5

## 2. コメントをどうぞ！

(空欄でも結構です。内容は「日本の廃道」公式サイトや本誌で公開する場合があります。公開を希望されない場合は「公開不可」にチェックを。)

公開不可

次号発行まで保留