

東日本大震災の記録

● **旧伏見隧道 後編 (須賀川市)**  
(by TUKA)

セピア色のポートレート (2)

● **矢の川峠**

隧道レッドデータブック (40)

● **氷坂隧道 (福井県)**

夢幻の道を追う (8) 補遺

● **新淀川新橋**

Readers' voice ●  
Rear Tyre ●  
次号予告 ●

第一部へ



使われなくなった道を取って使い、  
通れなくなった道を取って通る。  
そんな道とのつきあい方に魅力を感じる人々  
“オブローダー”のための情報誌。  
それが「日本の廃道」である。

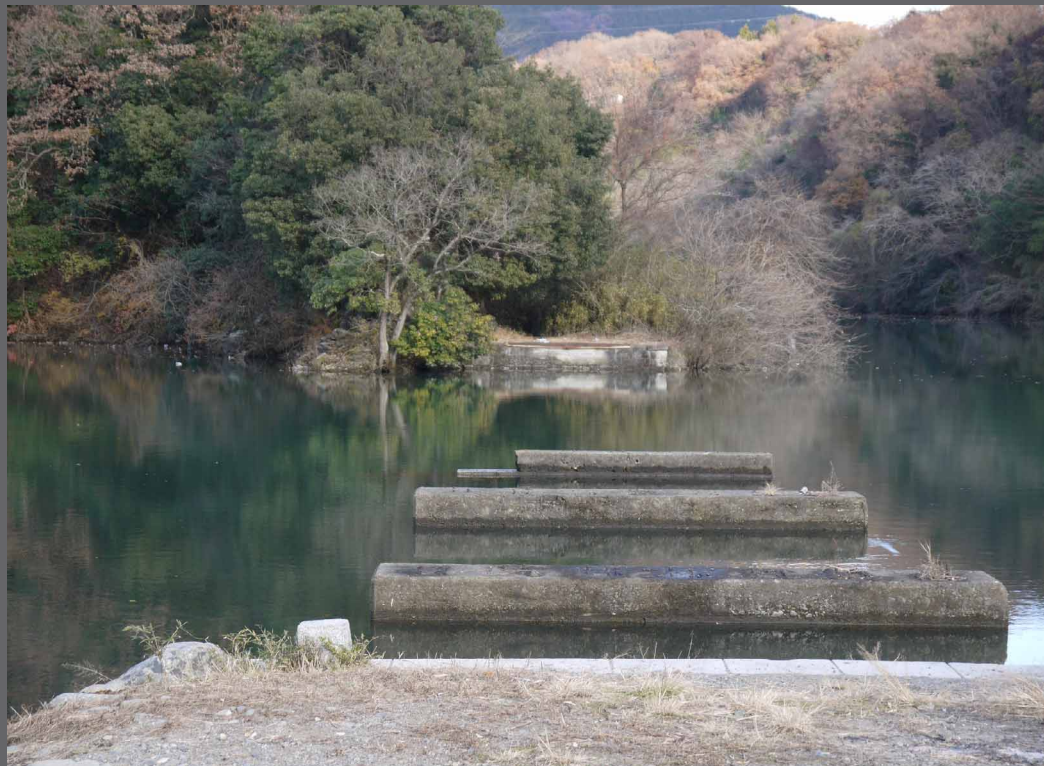
同時に、  
道としての役目を終えた廃道に、  
なにがしかの価値を見いだそうとする試みでもある。

時とともに失われた物は取り戻せないが、  
失う前に、出来ることがある。  
この日本を陰から支えてきた老兵たちに、光を当てたい。  
そこに息づく想いを、伝えたい。

「日本の廃道」編集部



# 旧道志大橋 みかげ (三ヶ木側)



▲新道志大橋とその下にある旧道志大橋の遺構です。釣り人がいました。



▲新道志大橋と旧道です。



▲旧道志大橋の相模湖側です。先ほどの釣り人も見えます。

山中湖から山伏峠を越え、山伏峠付近を水源とする道志川下流、昭和36年に城山ダム(津久井湖)建設に伴い、新道志大橋がかけられました。旧道志大橋には橋台、橋脚が残っています。今回はその探索写真をお送りします。[増田明彦]